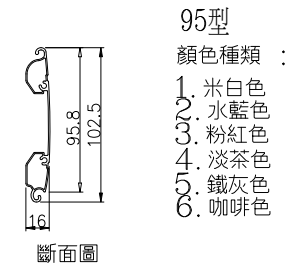
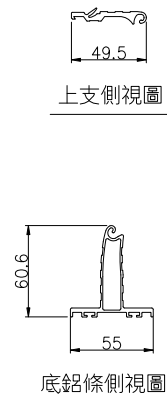


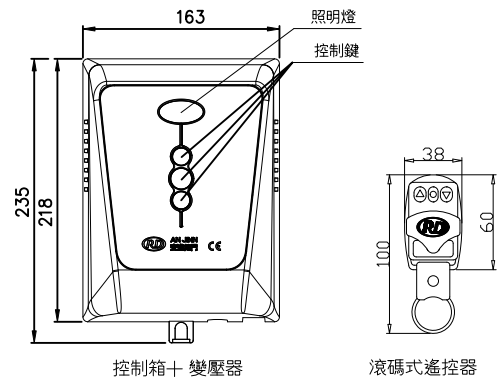
1. 鋁合金門板型式：



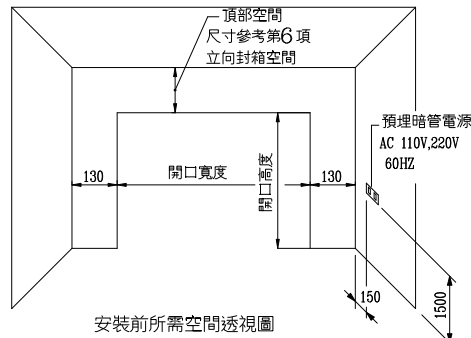
2. 上支底鋁條型式



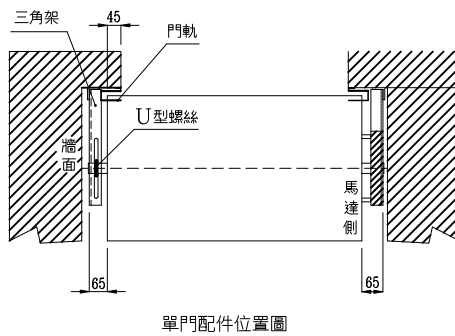
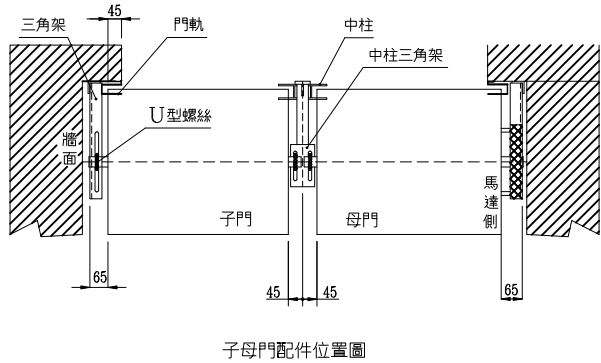
3. 控制箱外觀



4. 正面安裝空間圖



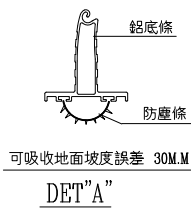
5. 外部配件位置俯視圖



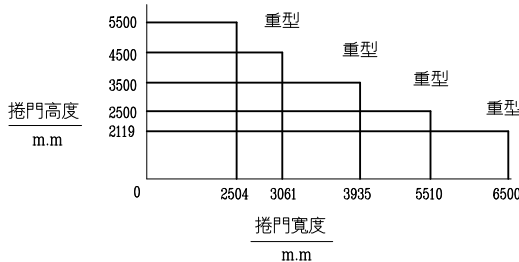
6. 側面安裝空間圖

封箱尺寸對照表

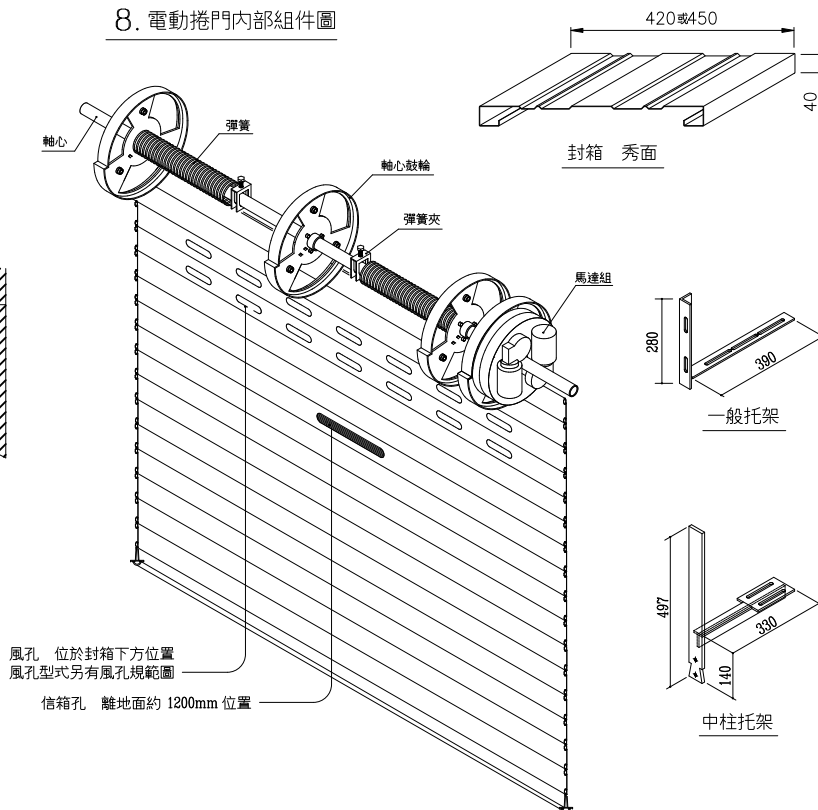
H	A	B	C
2500	450	480	620
3200	470	480	650
3900	490	510	680
4600	510	530	710
5300	530	550	740



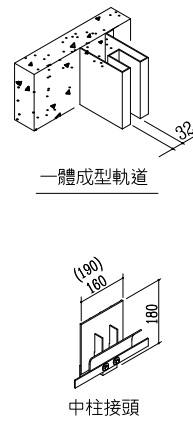
7. 輕重型捲門區分圖



8. 電動捲門內部組件圖



9 捲門配件圖



一. 施工說明

1. 施工理想之空間如圖所示，請注意牆面平整及垂直
2. 配電請預留一個電源給捲門馬達控制箱，離地面約1.5M處
3. 請房子工程施工完成後再進行捲門的安裝

二. 設計規範 (95鋁合金)

1. 依捲門才數不同則有輕重型兩種，分別使用不同配件安裝，確保捲門運作安全
2. 鋁合金門板經擠壓成形後再進行熱處理強化
3. 使用材質: 6005-T5
4. 底材厚度: 1.0mm
5. 塗膜: 正面及背面皆為粉體烤漆
6. 成型尺寸: 經電腦模擬計算成型 寬度為95mm
7. 平均重量: 每才約=0.6 KG
8. 色號:
 1. 米白
 2. 水藍
 3. 粉紅
 4. 淡茶
 5. 鐵灰
 6. 咖啡

三. 安進控箱

1. 重量2.56KG起
2. 搭載一個110V/220V頻率50/60HZ通用的變壓器，輸出電壓為AC25V，輸出電流為5A或8A給馬達使用
3. 上蓋有三個按鍵可以操作捲門 分別為上、停、下
4. 控箱上方有LED照明燈，60秒後進入休眠模式
5. 標配2個遙控器 頻率為405MHZ或340MHZ，遙控器上有5個按鍵，分別為上、停、下、鎖、解鎖
6. 主機板內建安全功能，上升遇到阻力會停，下降遇到阻力會反轉，有自我偵測功能，自動判斷捲門負載電流
7. 進階模式
自動關門最多可設定5分鐘
提供外接乾接點給其他系統搭配使用

四. 安進馬達組

1. 輸出功率為一般馬達120W (5.5kg)
2. 採用2個DC24V馬達做同步動作，
3. 行走速度為20cm/Sec以上
4. 減速齒輪有設計煞車功能
5. 具備 手/電動切換裝置，注意行進間不要切換
6. 如果內部大小齒輪磨損，建議整套馬達換新，以免2次施工
7. 重載馬達 200W (6kg)、手動鍊條、不斷電系統為選配項目

五. 組件說明

1. 門軌: 使用1.0mm或以上 #304一體成形軌道
或 使用2.0mm 鋁合金組合式軌道
2. 中柱: 使用鋁合金鋁擠成型分 160mm/190mm兩種
3. 軸心鼓輪: 使用尼龍加纖材料高壓塑膠射出成型而成
4. 彈簧: 使用琴鋼線捲製而成
5. 扁繩: 使用膠條外包耐磨之耐隆絲編織而成
6. 三角架: 使用鍍鋅角鋼1.5in厚5mm 焊接而成
7. 中心鐵管: 使用 1in厚2.6mm 高強度熱浸鍍鋅鋼管
8. 上支與底支: 使用鋁擠成型及陽極處理而成
9. 防塵條: 使用防老化塑膠材料
10. 釘針: 使用原裝進口德製鋼材
11. 秀面與封箱: 使用0.726mm 一體成形鍍鋅板
或 使用0.7mm #304一體成形板材

六. 產品保固範圍

1. 本產品自安裝日起保固期間內正常使用情況下，如有故障者得免費服務及換修零件；但人為或天災等因素造成損壞，不在此限。
2. 逾保固期間後，產品故障、檢修及更換零件時、酌收工本費。
3. 電池、燈泡、馬達、控箱、半成品的安進捲門及其他消耗品不在保固範圍內。
4. 捲門保固範圍適用180才內之捲門。
5. 保固書無經銷商蓋章者無效。
6. 保固期間一年或五萬次以先到者為準，未安裝計數器恕無保固服務。
7. 保險及國際安全規範:
本公司全系列產品已投保伍佰萬之產品責任險
捲門+馬達+控箱通過CE歐盟安全指令2625-CI-32022
本公司通過ISO 9001:2015品質管理體系監督審核

註 解

次序	內 容	日期

安進捲門
股份有限公司

圖名
95 型鋁合金門
施工空間產品規範圖

圖號：RD-031	說明：
日期：	
比例：	